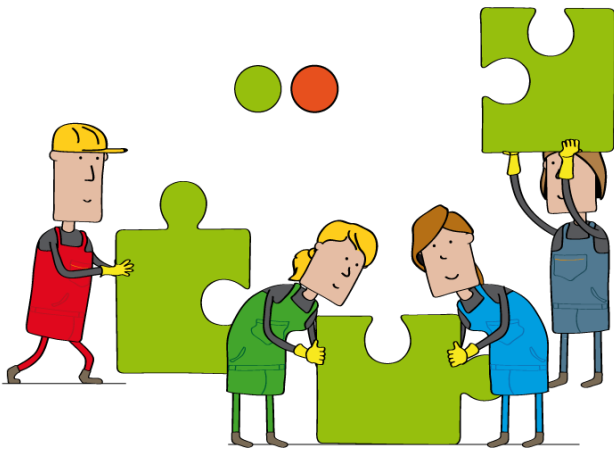




# Ergonomie

## Analyse de l'activité

*Vous voulez améliorer  
les conditions de travail.  
Vous rencontrez des difficultés  
sur un poste, sur une ligne.  
Vous réorganisez vos locaux, votre service.  
Vous devez gérer les handicaps  
et les restrictions d'aptitudes.*



### L'objectif de l'ergonomie...

« ...améliorer les conditions de travail  
et à accroître la productivité. »  
(Larousse)

### Le travail ne se déroule pas toujours comme prévu...

La production est soumise à des variabilités en fonction des machines, des matières premières, des exigences client, des flux, des effectifs, des aléas, des incidents, des individus...

Les fiches de poste, les consignes... décrivent ce que l'individu est censé faire dans le monde idéal du travail sans aléa.

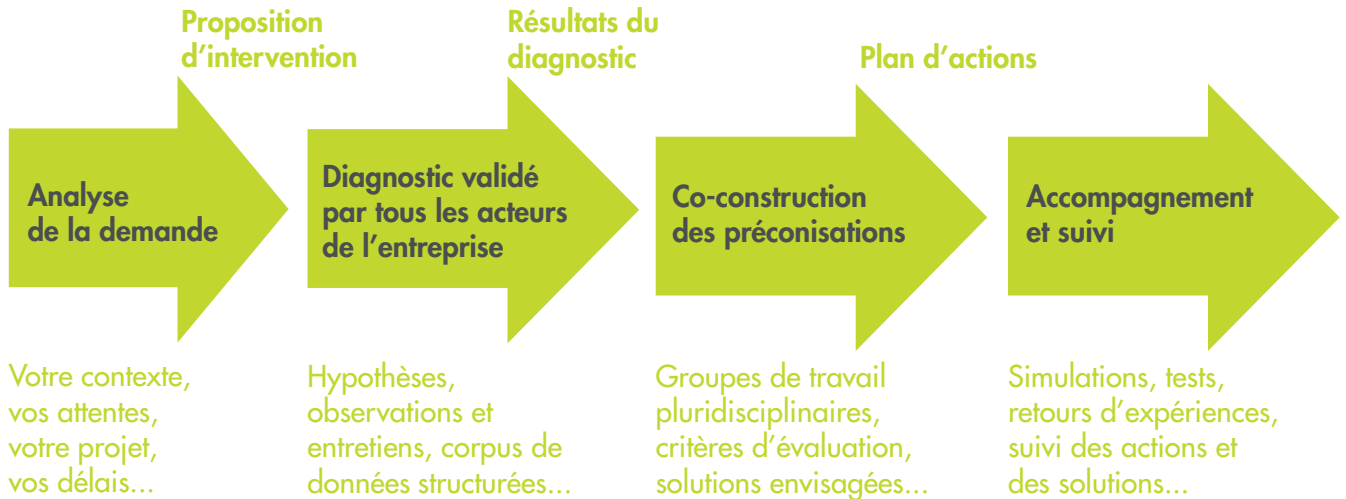
Dans la réalité, l'individu adapte son activité en fonction des situations qu'il rencontre et de ce qu'il est en tant que personne.

### Une intervention ergonomique d'une durée de quelques jours à plusieurs mois...

implique tous les acteurs de votre entreprise grâce à des méthodes participatives,  
apporte des éléments de réponse sur le travail réel, c'est à dire l'activité, en prenant en considération la diversité et la variabilité des individus et des situations,  
apporte des outils et des méthodes pour transformer les situations de manière durable et adaptée,  
permet de faire évoluer les individus et les organisations.



## Étapes d'une analyse de l'activité, d'une intervention ergonomique...



## Un projet d'entreprise

### Champs d'application de l'ergonomie...

La conception de systèmes de production, de produits, mais aussi la conception vos locaux, de vos dispositifs de formation... mais encore la prévention des risques, la pénibilité, la gestion du handicap, la réorganisation, le climat social, l'usure professionnelle...

